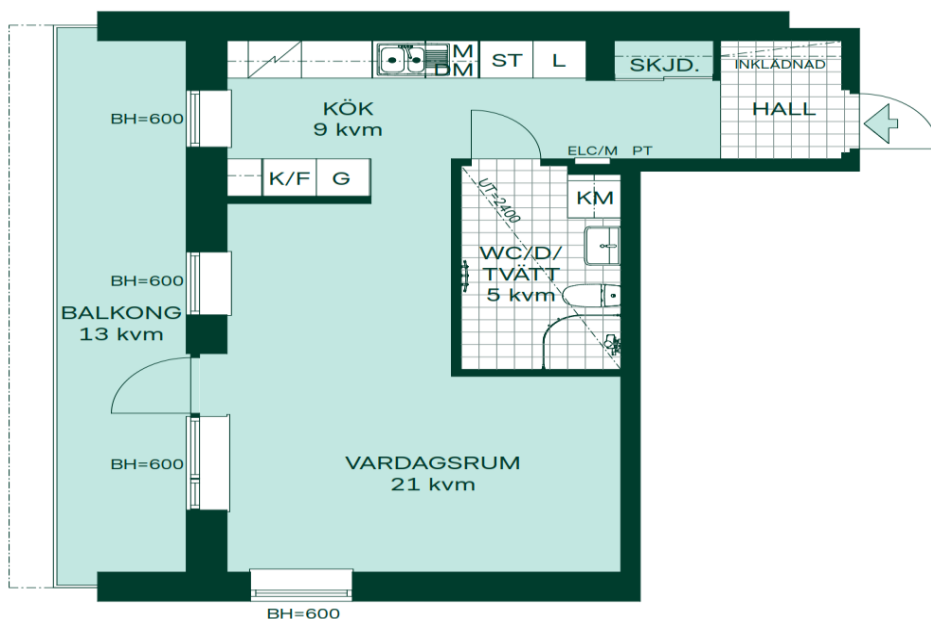


Exempel på Bokostnadskalkyl i brf Kvarnbytornet

Exempel avser lägenhet 0902



Exempel ett

Pris	2 400 000 kr
Kontantinsats 30%	720 000 kr
Lån 70%	1 680 000 kr
Ränta*	1 960 kr/ mån
Amortering 1%	1 400 kr/mån
Månadsavgift till föreningen**	3 010 kr/ mån
Boendekostnad per månad	6 370 kr/ mån***

Exempel två

Pris	2 400 000 kr
Kontantinsats 15%	360 000 kr
Lån 85%	2 040 000 kr
Ränta*	2 380 kr/ mån
Amortering 2%	3 400 kr/ mån
Månadsavgift till föreningen**	3 010 kr/ mån
Boendekostnad per månad	8 790 kr/ mån***

*Räntan i exemplet är beräknad på 2% samt angiven inklusive 30% skattereduktion.

** I månadsavgiften ingår värme, bredband, Tv och telefoni

*** Ovan är räknexempel baserat på finansinspektionens krav på amorteringar. Kontakta din bank för att ta reda på just dina förutsättningar och villkor för banklån.