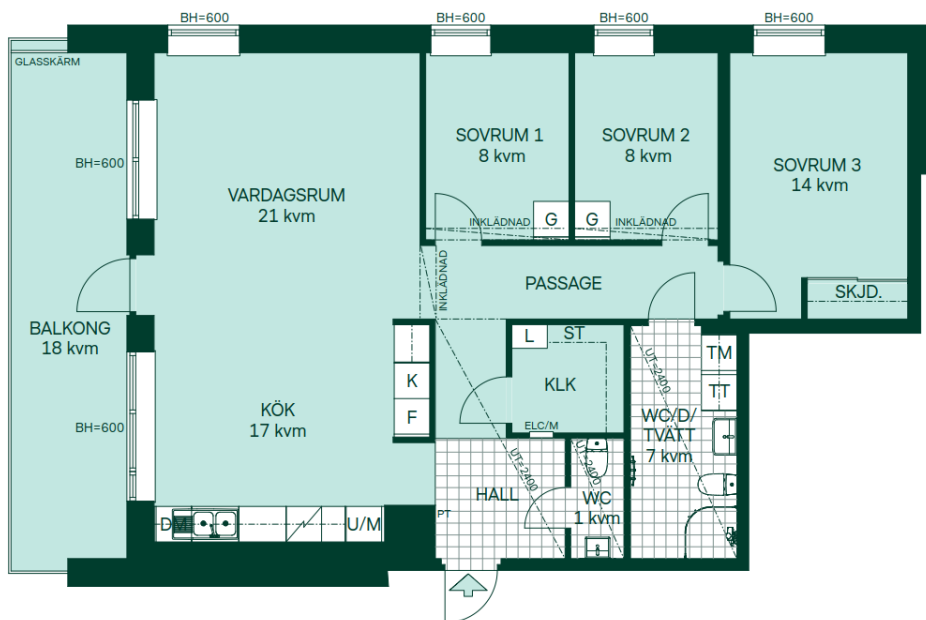


Exempel på Bokostnadskalkyl i brf Kvarnbytornet

Exempel avser lägenhet 2005
4 rum och kök om 96 kvm



Exempel ett

Pris	5 200 000 kr
Kontantinsats 30%	1 560 000 kr
Lån 70%	3 640 000 kr
Ränta*	4 247 kr/ mån
Amortering 1%	3 033 kr/mån
Månadsavgift till föreningen**	5 440 kr/ mån
Boendekostnad per månad	12 720 kr/ mån***

Exempel två

Pris	5 200 000 kr
Kontantinsats 15%	780 000 kr
Lån 85%	4 420 000 kr
Ränta*	5 157 kr/ mån
Amortering 2%	7 367 kr/ mån
Månadsavgift till föreningen**	5 440 kr/ mån
Boendekostnad per månad	17 963 kr/ mån***

*Räntan i exemplet är beräknad på 2% samt angiven inklusive 30% skattereduktion.

** I månadsavgiften ingår värme, bredband, Tv och telefoni

*** Ovan är räknexempel baserat på finansinspektionens krav på amorteringar. Kontakta din bank för att ta reda på just dina förutsättningar och villkor för banklån.